



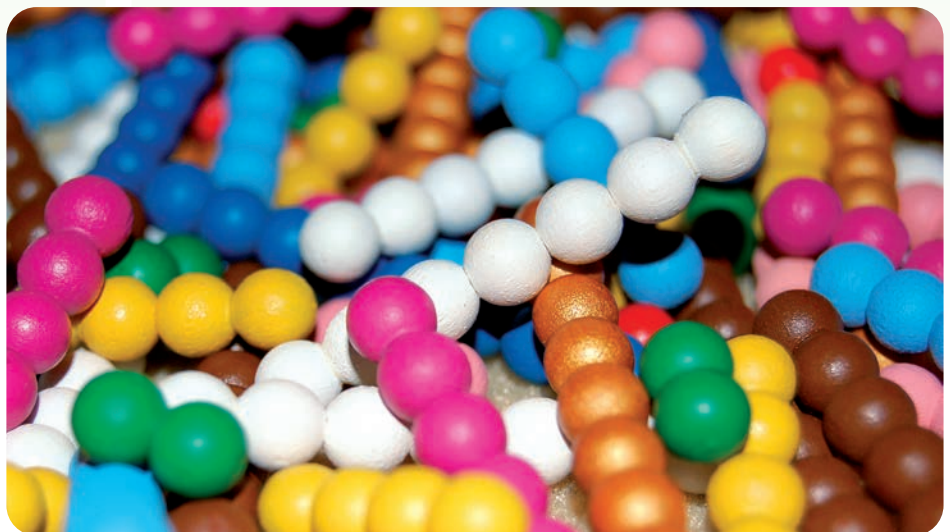
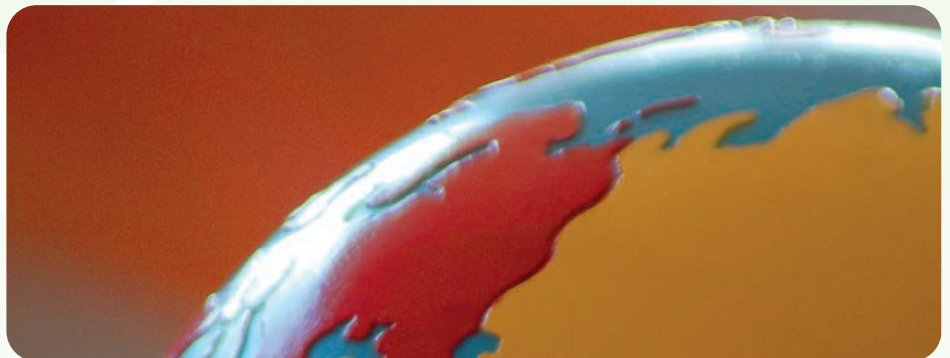
Bildungswerkstätte Eigenaktives Lernen

Montessori-Pädagogik – aktuell und zeitgemäß

ONLINE Montessori Ausbildungen 2026 | 2027

Mit Zugang zur BEL-Materialbörse mit über
1.500+
Lernmaterialien
und
Projektideen

Duale Online-Ausbildungen
Montessori Kinderhaus
Montessori Schule
mit Zertifikat oder Diplom



BEL - Bildungswerkstätte Eigenaktives Lernen e.V.

Aich-Weinbergstraße 1c | A-4865 Nußdorf | Tel +43 650 55 874 55

www.bel-montessori.at | info@bel-montessori.at



BEL

Was uns wichtig ist

Unsere Montessori-Ausbildung ist in ihren Inhalten und Lehren nach den international anerkannten Standards ausgerichtet. Wir bieten einen Raum, wo Theorie und Praxis aufeinander treffen. Was macht unsere Ausbildung besonders? Der praxisnahe Bezug zur aktuellen Bildungssituation von heute. Dazu die Ausbildungsleiterin Frau Dr. Margareta

Harrer: „Mittlerweile haben wir eine fast hundertjährige Forschungstradition und Praxiserfahrung, auf die Montessori nicht zurückgreifen konnte. Deshalb liegt ein Schwerpunkt im Erwerb von Basiskompetenzen zur zeitgemäßen Umsetzung in der Praxis – frei von dogmatischen Tendenzen – bereit für eine Pädagogik des 21. Jahrhunderts.“

BEL

Das Team



Ausbildungsleitung: Dr.ⁱⁿ Mag.^a Margareta Harrer

- Leiterin und Hauptreferentin der Montessori-Ausbildung mit Schwerpunkt auf die zeitgemäße Umsetzung in der Praxis
- Dipl. Montessori-Pädagogin (IfgL – Claus Dieter Kaul)
- Soziologin, Studium an der Universität Linz
- Erziehungswissenschaftlerin, Doktoratsstudium an der Universität Salzburg
- Andragogin (wba)
- Autorin



Referentin: Michaela Waldl, B.A.

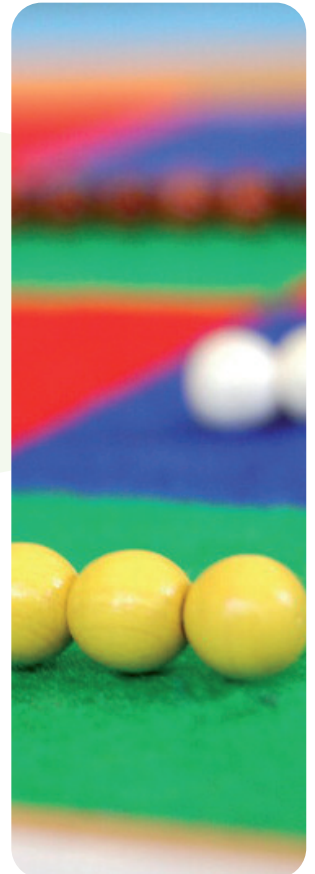
- Referentin der Aufschulung gem. NÖTBVO und KBBG OÖ
- Elementarpädagogin, Hortpädagogin und Dipl. Montessori-Pädagogin
- Erziehungswissenschaftlerin, Studium an der Universität Salzburg
- Praxispädagogin an der BAFEB Don Bosco Vöcklabruck



Organisation: Klemens Harrer

- Anmeldung und Begleitung in organisatorischen Belangen
- Beratung zu Förderungen und Kostenvoranschläge für Förderanträge

Mit der hochwertigen Qualität der Ausbildung ist eine funktionierende Organisation und eine wertschätzende Kommunikation eng verbunden.

**BEL**

Bildung mit Qualitätsgarantie

BEL ist mit dem ÖCERT ausgezeichnet und zertifiziert: Qualitätsrahmen für Erwachsenenbildung in Österreich – eine Kooperation des Bundesministeriums für Unterricht, Kunst und Kultur mit den Ländern gem. Art. 15a B-VG. Darüber hinaus ist unsere Montessori-Ausbildung anerkannt und erfüllt mehrere Bildungsstandards: z. B. als Grundausbildung gem. § 7 Abs. 2 NÖ Tagesbetreuungsverordnung, KBBG OÖ, u.a.

Bundesländer Österreichs. Die verschiedenen öffentlichen Stellen fördern Ihre Teilnahme mit bis zu 90 %.

Steuervorteile

Im Rahmen Ihrer ArbeitnehmerInnen-Veranlagung kannst du Kursbeitrag, Diäten, Reisekosten und Lernmaterial als Werbungskosten (ca. 31 - 41%) geltend machen.

Nähere Informationen unter: www.bel-montessori.at

Im Austausch und Dialog ist BEL aktives Mitglied von:



Förderungen

Unsere Montessori-Ausbildung ist zertifiziert und entspricht den Qualitätsanforderungen der Förderungsrichtlinien aller



Montessori Ausbildung

Ziel der berufsbegleitenden Ausbildung ist, dass du mit Kompetenz die Montessori-Pädagogik erfolgreich in Kindergarten, Hort und Schule umsetzen kannst.

Vorteile des dualen Online-Formats: Du sparst Wegzeit und Reisekosten, kannst die Termine der interaktiven Online-Settings dynamisch an deine Zeitressourcen sowie dein Lerntempo anpassen und die ständige Verfügbarkeit der digitalen Aufzeichnungen der Online-Module unterstützen dich in deiner Praxis.

Montessori-Pädagogin mit Diplom oder Zertifikat?

Unsere Ausbildung teilt sich in die Lehrgänge Kinderhaus und Schule.

Abschluss mit Diplom: Teilnahme an den interaktiven Online-Modulen Kinderhaus oder der Kombination Kinderhaus und Schule sowie selbstorganisierte Lernzeiten (SOL): schriftliche Arbeiten und Themen-Aufgaben, Praxis-Hospitationen sowie Projektklausur mit Abschlussarbeit.

Abschluss mit Zertifikat: Teilnahme an den Online-Modulen der jeweiligen Lehrgänge Kinderhaus und/oder Schule sowie der Projektklausur mit Abschlussarbeit.

1. Abschnitt: „Kinderhaus“ (Kinder bis 7 Jahren)

- Grundlagen der Montessori Pädagogik
- Übungen des praktischen Lebens
- Sinnesschulung und Sinnesübungen
- Mathematik 1
- Sprachentwicklung 1 und Beobachtung & Dokumentation
- Kosmische Erziehung 1
- Projektklausur

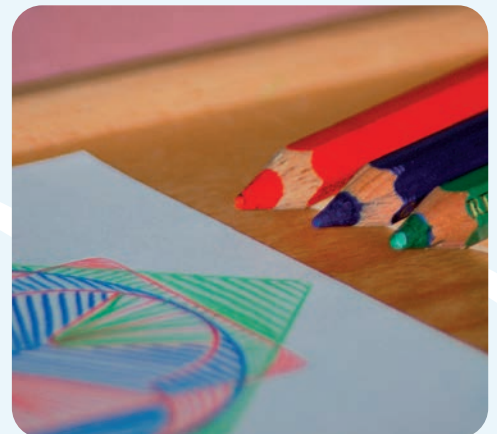
2. Abschnitt: -Lehrgang „Schule“ (Kinder von 6 - 14 Jahren)

- Mathematik 2 und 3
- Sprachentwicklung 2 und 3
- Kosmische Erziehung 2 und 3
- Projektklausur

Die Inhalte der Ausbildung werden in Theorie und Praxis nach den international verbreiteten anthropologisch-pädagogischen sowie didaktisch-methodischen Grundsätzen der Montessori-Pädagogik erarbeitet. Beide Abschnitte zusammen entsprechen den Inhalten der national und international anerkannten Montessori-Ausbildungen.

Lern-Schwerpunkte und Besonderes

- Erarbeitung und Auseinandersetzung mit den Grundlagen und Prinzipien der Montessori-Pädagogik.
- Alle Aufzeichnungen der Online-Module stehen dir bis zum Ende der Lehrgänge zur Verfügung.
- Praxisbezug und Umsetzung des Montessori-Ansatzes im päd. Alltag.
- Praxis-Hospitationen in Kindergarten und -gruppe sowie Schule und Hort, die auf Basis der Montessori-Pädagogik arbeiten.
- Praxisorientiertes und reflektives Arbeiten in Lerngruppen außerhalb der Kurszeiten. Zwischen den Modulen: neue Impulse zu setzen, Kinder bei ihrer selbsttätigen Arbeit beobachten, begleiten und reflektieren.
- Individuelle Beratung in Sprechstunden für die situationspezifische Praxis.
- Kostenfreier Zugang zur BEL-Materialbörse mit über 1.500 Projekten und Lernmaterialien zum Download ab Abschluss des Lehrgangs.



Ausbildungsinhalte

Montessori Kinderhaus und Schule

Modul **T** Theoretische Grundlagen der Montessori-Pädagogik

Ziel: Erfassung der Montessori-Pädagogik in seinen Grundprinzipien und deren Bedeutung für den heutigen Bildungsanspruch.

Erarbeitung des pädagogischen Grundkonzeptes:

- Sensible Phasen (Entwicklungspsychologie)
- Vorbereitete Umgebung
- Rolle des Erwachsenen
- Wissenschaftliches Entwicklungsmaterial
- Polarisation der Aufmerksamkeit (Flow-Learning)
- Soziale Erziehung und Beziehung
- Gestaltung und Rahmenbedingungen in der Praxis
- Elternzusammenarbeit



Modul **Ü** Übungen des praktischen Lebens und Stilleübungen

Ziel: Kennen lernen von didaktischem Material und Übungen, die dem Kind als Hilfe zur Analyse der Bewegungen dienen. Spezifisch-adaptierte Situationen ermöglichen dem Kind ein vernunftbestimmtes und verantwortliches Handeln von Anfang an.

Übungen des praktischen Lebens wirken stärkend auf die Persönlichkeit des Kindes bei alltäglichen Arbeiten in vielen Bereichen. Sie sind wichtiger Bestandteil einer positiven Entwicklungsförderung in der alltäglichen Wirklichkeit mit emanzipatorischem Charakter.

Um Tätigkeiten wie z.B. Hände waschen, ein Glas tragen, Schuhe putzen, eine Schleife binden,... muss das Kind beobachten, wie etwas gemacht wird. Die dazu notwendigen Bewegungen sind umfassende Handlungsgebilde, die aufeinanderfolgende, aber voneinander verschiedene Handlungsmomente aufweisen (= synthetische Bewegungen).

Um die Konzentrationsfähigkeit und Koordination der Bewegung beim Kind und in der Gruppe zu fördern, können Stilleübungen sinnvoll eingesetzt werden. Stille hat keine disziplinierende Funktion, sondern wird von Montessori als Sensibilität für das Geräusch mit der Liebe zur Stille verstanden.



Ziel: Mit dem dritten Modul werden Sinnesmaterialien vorgestellt, die als spezielles Entwicklungsmaterial beim Kind unterschiedliche Empfänglichkeiten im einzelnen isolieren, gezielt ansprechen und fördern:

- die Sinneserfahrung (Geruchssinn, Geschmackssinn, Gleichgewichtssinn, Gewichtssinn, Gehörsinn, Wärmesinn, Tastsinn, Sehsinn und stereognostischer Sinn)
- die Grob- und Feinmotorik
- die Koordination der Bewegung
- das Organisationsvermögen zur strukturierenden Verarbeitung der Eindrücke und Erfahrungen
- die Sprachförderung durch Begleitübungen
- die Unterscheidungsfähigkeit von Kontrasten, Identitäten und Abstufungen

Das Kind strebt nach Analyse und innerer Organisation der bisher wahrgenommenen Umwelt. Dazu dient ihm das Entwicklungsmaterial als „Schlüssel zur Welt“.



Ziel: Dieses Modul widmet sich dem von Montessori entwickelten mathematischen Material, das die Denkstruktur des Kindes positiv beeinflusst und auf eine hohe Stufe der Abstraktion vorbereitet.

Schon sehr junge Kinder lieben Zahlen und erlernen interessiert mathematisches Grundwissen. In der Schule geht es weiter mit Erkenntnissen im Bereich der Arithmetik, Algebra und Geometrie. Mathematische Phänomene unserer Umwelt werden aktiv und verstehend erworben.

Mit dem Material, wird dem Kind auf klare und einleuchtende Art die Grundlage für vernunftmäßiges Handeln vermittelt, wodurch man ihm nicht nur das Erlernen der mathematischen Grundkenntnisse erleichtert, sondern auch die Entwicklung einer logischen Tiefe, von der man geglaubt hat, sie sei für Kinder unerreichbar.

„Die Materialien sind vergleichbar mit einem Turnplatz der geistigen Ertüchtigung. Bei der auf der Klarheit der Dinge und auf aktiver Übung beruhenden Analyse wird die geistige Entwicklung von allen Einzelheiten begleitet, als wäre die Arithmetik das geeignetste Mittel für den echten psychologischen Umgang mit dem Kinde.“ (Maria Montessori)



Ziel: Einführung in das von Montessori konzipierte Sprachprogramm, das auf der Entwicklung des Kindes aufbaut. Kinder ab dem dritten Lebensjahr interessieren sich vehement für gesprochene und geschriebene Sprache, die Montessori als den größten Schatz der menschlichen Kultur bezeichnet. Sie erkannte, dass Schreiben dem Lesen vorausgeht, weil die eigenen Gedanken mehr vertraut sind, während die Gedanken eines anderen erst verarbeitet und interpretiert werden müssen.

Die gesprochene Sprache – den Wortschatz erweitert und präzisiert das Kind durch die Erfahrung mit den sensorischen Materialien und hat damit zahlreiche Möglichkeiten der natürlichen Problemlösung. Dadurch wird ihm das Vertrauen vermittelt, sich auszudrücken.

Das Schreiben und Lesen wird durch die phonetischen Annäherung positiv gefördert, wobei Symbole auf Laute übertragen und dadurch die Bedeutung erfasst werden kann.

In der Schule erobert sich das Kind die bunte Welt der Sprache über Wortfunktionen, Grammatik- und Satzanalysen und macht sich mit deren Ordnungen und Strukturen vertraut. Kreativität und die Freude am eigenen Ausdruck bleibt dabei erste Priorität.



Ziel: Kennen lernen eines besonders schönen ganzheitlichen Ansatz aus der Montessori-Pädagogik, bei dem Kindern im Kinderhaus und Schule in respektvoller, liebevoller Weise in ihrem Werden und Sein die Schöpfung und die Welt als natürlichen Bestandteil in ihrem Leben aufnehmen.

Montessoris Forderung besteht darin, dem Kind das Universum zu Füßen zu legen, in Form von Erfahrungen und Wissen, in lebendigen Lernprozessen, in denen es Kindern ermöglicht wird, ihre Welt zu begreifen und kennen zu lernen. Montessori sah Kinder als Welteroberer, die mit unvergleichlicher Kreativität, Phantasie und Vorstellungskraft ausgestattet sind.

Sie entwarf eine Reihe von Erzählgeschichten, dazu impressionistische Bilder, Experimente und Materialien, die dem Kind als Anregung dienen und ihre Lust auf das eigene Entdecken und Forschen unterstützen. Die „kosmischen Erzählungen“ dienen als Schlüssel für das Verständnis der Kinder für die großen Zusammenhänge der Entstehung des Universums, die Entwicklung des Lebens und der Menschheit. Gleichzeitig dienen sie auch zur Orientierung, um Details, mit denen sich Kinder auseinandersetzen, als Teil eines großen Ganzen zu erkennen.



Ziel: Die Beobachtung der Entwicklungs- und Reifeschritte der Kinder und deren Dokumentation ist ein wesentlicher Teil der Montessori Pädagogik. Durch das MKB-System (Montessori-Kind-Beobachtungs-System), entwickelt von der NL-Montessori Vereinigung (Autorin Dr. E. Westra), ist eine systematische Anwendung der qualitativen Beobachtung und deren Aufzeichnung möglich.

Im Vergleich zum verbalen Zeugnis bzw. Pensenbuch gibt dieses einzigartige Beobachtungssystem ein übersichtliches Kindprofil, in dem Verhalten, gewählte Aktivitäten und Fähigkeiten des Kindes aufgezeichnet werden. Im Hinblick auf die Entwicklungsdomanen Wahrnehmung, Motorik, Sprache, Mathematik, Geometrie, sachliche Kenntnisse und Entwicklungsphasen wird für jedes Kind ein persönliches Dossier zusammengestellt, das für Kinder von 3 bis 12 Jahren genutzt wird und auch Elternberichte berücksichtigt.



Projektklausur

Das Abschlusswerk besteht in der selbständigen Erarbeitung, Dokumentation und Präsentation des eigenen Projekts. Dieses wird im Bereich des eigenaktiven, ganzheitlichen Lernens im Sinne der Theorie und Praxis der Montessori-Pädagogik

selbst ausgewählt. Um erfolgreich mit einem BEL-Diplom abschließen zu können, sind die vollständige Teilnahme und praxisorientierte Aufgaben (Arbeitsgruppen, Protokolle, Thesen, Praxis-Hospitation) zu erfüllen.



Anmeldung, Leistungen und Preise 2026 | 2027

Lehrgang Kinderhaus mit Diplom oder Zertifikat

- Opening
- Grundlagen der Montessori-Pädagogik
- Übungen des praktischen Lebens
- Sinnesmaterial und Sinnesübungen
- Mathematik 1
- Sprache 1
- Beobachtung & Dokumentation
- Kosmische Erziehung 1
- Projektklausur

€ 1.690,- pro Person (Diplomlehrgang Kinderhaus)
 € 1.490,- pro Person (Zertifikats-Lehrgang Kinderhaus)
 € - 100,- Kolleginnen-Rabatt (Anmeldung bis Beginn)
 € - 100,- Früh-Anmeldebonus bis 1. Juli 2025

Unterrichtseinheiten mit Diplom

Kinderhaus & Schule: 544 UE

	Kinderhaus	Kinderhaus & Schule
Lehrgangseinheiten	128	220
Projektarbeit	27	54
selbstorganisierte Praxis-Hospitationen	35	70
Arbeiten in Peergroups	20	40
schriftliche Thesen	60	120
Literaturstudium (mind.)	20	40
Einheiten gesamt (45 Minuten)	290	544
Vergleichbare ECTS	10	17,5

Lehrgang „Schule“ mit Diplom oder Zertifikat

- Opening
- Mathematik 2 und 3
- Sprache 2 und 3
- Beobachtung & Dokumentation
- Kosmische Erziehung 2 und 3
- Projektklausur

€ 990,- pro Person (Diplomlehrgang Schule)
 € 790,- pro Person (Zertifikats-Lehrgang Schule)
 € 1.090,- pro Person (Zertifikats-Lehrgang Schule ohne Kombination mit Lehrgang Kinderhaus)

Unterrichtseinheiten mit Zertifikat

Kinderhaus & Schule: 274 UE

	Kinderhaus	Kinderhaus & Schule
Lehrgangseinheiten	128	220
Projektarbeit	27	54
Einheiten gesamt (45 Minuten)	155	274
Vergleichbare ECTS	5	10

Leistungen

- Teilnahme an den jeweiligen Modulen
- Projektklausur mit Diplom oder Zertifikat
- Alle Online-Aufzeichnungen verfügbar bis zum Ende des Lehrgangs
- Vortragsfolien und Arbeitsblätter zum Download
- Umfangreiche Skripten in Farbe in Mappen
- Sprechstunden
- Buch „Montessori-Pädagogik in Kindergarten & Schule“
- Zugang zur BEL-Materialbörse mit über 1.500 Projektideen & Zusatzmaterialien zum kostenfreien Download
- 10 % Sonderrabatt auf Lernmaterialien des BEL-Lernmaterialverlags während der Ausbildungszeit

Anmeldung:

Deine Anmeldung zu deinem Lehrgang sendest du uns bitte über unsere Webseite

www.bel-montessori.at

– oder du rufst uns einfach an.

Wir freuen uns auf die Begegnung.

BEL - Bildungswerkstätte Eigenaktives Lernen e.V.

Aich-Weinbergstraße 1c, A-4865 Nußdorf am Attersee

Telefon: +43 650/55 87 455

E-Mail: info@bel-montessori.at

Zahlungs- und Stornobedingungen: Anzahlung zur Aktivierung deiner Platzreservierung von € 200,- bei Anmeldung. Kostenfreier Rücktritt bis 14 Tage nach Anzahlung. Zahlung der Lehrgangsgebühr bis 21 Tage vor Kursbeginn wahlweise zur Gänze oder in 2 bis 3 Teilzahlungen (z.B. **Kinderhaus** je ein Drittel: 21 Tage vor Kursbeginn, Modul 3 und 5 | **Schule** je die Hälfte vor Kursbeginn und Modul Sprache 2). 14 Tage vor Beginn erhältst du alle Skripten, das Fachbuch und Informationen. Stornogebühr von 50 % der Lehrgangsgebühr ab 20 Tage vor Beginn bzw. 90 % ab erstem Veranstaltungstag. Die Stornogebühr entfällt, wenn Sie eine ErsatzteilnehmerIn nennen bzw. Vergabe durch Nachrücke-Liste möglich ist. Weitere Teilzahlungen auf Anfrage möglich. Bis zu 30 TeilnehmerInnen pro Lehrgang. Sollte der gewünschte Termin ausgebucht sein, melden wir uns umgehend bei Ihnen. Bei zu geringer Teilnehmerzahl behalten wir uns vor, einen Ersatztermin oder einen anderen Veranstaltungsort als Ersatz anzubieten. Der Lehrgangsbeitrag wird dann gemäß Ihrem Wunsch rückerstattet oder angerechnet. Weitere Ansprüche können nicht abgeleitet werden.

Unsere Bankverbindung: Kontoname: Bildungswerkstätte, Raiffeisen Attersee-Süd, IBAN: AT02 3436 3000 0005 1961 BIC: RZOOAT2L363



2026-2027	DUAL - ONLINE	DUAL - ONLINE
	KINDERHAUS	SCHULE
Opening - KINDERHAUS	25.9.2026	In Kombination mit Lehrgang Kinderhaus
Einführung	Fr 15 – 19 Uhr	
Modul 1 - KINDERHAUS	2.10. – 4.10.2026	
Theoretische Grundlagen	Fr 15 – 19 Uhr Sa 8 – 12 Uhr So 8 – 12 Uhr	
Modul 2 - KINDERHAUS	20.10. – 24.10.2026	
Übungen des praktischen Lebens	Di 16:30 – 19:30 Uhr Fr 15 – 19 Uhr Sa 8 – 12 Uhr	
Modul 3 - KINDERHAUS	10.11. – 14.11.2026	
Sinnesmaterial und Sinnesübungen	Di 16:30 – 19:30 Uhr Fr 15 – 19 Uhr Sa 8 – 12 Uhr	
Modul 4 - KINDERHAUS	8.12. – 12.12.2026	
Mathematik 1	Di 16:30 – 19:30 Uhr Fr 15 – 19 Uhr Sa 8 – 12 Uhr	
Opening - SCHULE		18.12.2026
Einführung		Fr 15 – 19 Uhr
Modul 5 - SCHULE		5.1. – 9.1.2027
Mathematik 2		Di 16:30 – 19:30 Uhr Fr 15 – 19 Uhr Sa 8 – 12 Uhr
Modul 6 - SCHULE		26.1. – 30.1.2027
Mathematik 3		Di 16:30 – 19:30 Uhr Fr 15 – 19 Uhr Sa 8 – 12 Uhr
Modul 7 - KINDERHAUS	16.2. – 20.2.2027	
Sprachentwicklung 1	Di 16:30 – 19:30 Uhr Fr 15 – 19 Uhr Sa 8 – 12 Uhr	
Modul 8 und 9 - SCHULE		9.3. – 13.3.2027
Sprachentwicklung 2 und 3		Di 16:30 – 19:30 Uhr Fr 15 – 19 Uhr Sa 8 – 12 Uhr
Modul 10 - KINDERHAUS und SCHULE	16.3.2027	16.3.2027
Beobachtung & Dokumentation	Di 16:30 – 19:30 Uhr	Di 16:30 – 19:30 Uhr
Modul 11 - KINDERHAUS	6.4. – 10.4.2027	
Kosmische Erziehung 1	Di 16:30 – 19:30 Uhr Fr 15 – 19 Uhr Sa 8 – 12 Uhr	
Modul 12 und 13 - SCHULE		20.4. – 24.4.2027
Kosmische Erziehung 2 und 3		Di 16:30 – 19:30 Uhr Fr 15 – 19 Uhr Sa 8 – 12 Uhr
Nachschau der Aufzeichnungen bis	4.6.2027	4.6.2027
Projektklausur	5.6. – 6.6.2027	5.6. – 6.6.2027
Abschlusspräsentation	Sa 9 – 12 und 14 – 17 h So 9 – 12 und 14 – 17 h	Sa 9 – 12 und 14 – 17 h So 9 – 12 und 14 – 17 h
Nachreichfrist für Diplomarbeit	14.9.2027	14.9.2027